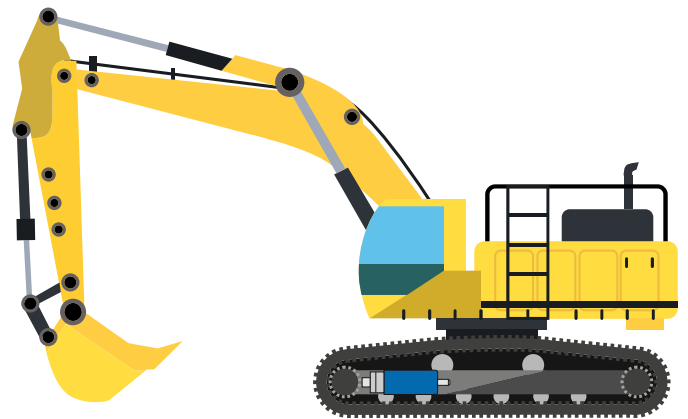


SPV-KETTENSANNER. DIE STARKE LÖSUNG FÜR IHRE SPANNAUFGABEN.



Rufen Sie jetzt an und holen Sie
sich Ihr persönliches Angebot ein!
Telefon 0 23 33 | 8 79 66



Wir stellen Elastomer Kettenspanner für kettenangetriebene Fahrzeuge aller bekannten Vorspannbereiche her, insbesondere auch für solche, die bisher die Verwendung von kostenintensiven und nur bedingt einsatzfähigen Hydraulikfedersystemen erforderte.

Die SPV-Kettenspanner standardisieren somit eine wichtige Komponente im Laufwerkbereich Ihrer Maschine. Baumaschinenhersteller weltweit setzen unsere Produkte bereits in der Serienproduktion ein.

Der integrierte Fettzylinder gewährleistet die Möglichkeit eines äußerst kompakten Einbaus, aber auch eine variable Längenverstellung des Einbaumaßes.

Für Einsätze, die eine flache Federkernlinie zwischen Anfangs- und Blockkraft erfordern, verwenden wir reibgesteuerte SPV-Kettenspanner mit Rücklaufdämpfung. Bei gleichen Einbaumaßnahmen wird somit eine zusätzliche Verschleißminderung des gesamten Laufwerks erzielt.

SPV-Kettenspanner sind unfallsicher. Explosionsartige Entspannungen, die bei falscher Handhabung von Stahlfeder- bzw. Stickstoffspannpaketen im Verschleißzustand immer wieder auftreten, finden aufgrund der physikalischen Eigenschaften des Silikonöls nicht statt. Die SPV-Kettenspanner unterliegen keinerlei Unfall- bzw. Transportschutzbestimmungen. Das Medium ist umweltfreundlich, da chemisch neutral, nicht brennbar, mineralölfrei, nicht gasend.

Ein DIN - Sicherheitsdatenblatt wird auf Wunsch zur Verfügung gestellt.

SPV-KETTENSPANNER.

DIE PRODUKTVARIANTEN IM ÜBERBLICK.

Typ SPV	Kettentyp Teilung	Kettenzug (daN) von bis	Federkraft (daN)		A	B	C	D	E	F	G	H	I	J
			V 1	V Block										
4	125	1000 - 1750	2800	4770	45	220	500	70	80	22	100	M30	55	70
5,5	125	1750 - 2500	4000	6500	40	60	260	70	20	25	115	M30	45	50
FI25-2-47	125	1750 - 2500	4000	6500	40	80	270		20	25	115			50
6,5	FL/140	2000 - 2625	4200	8300	40	60	398	70	5	30	108	M30	55	120
9	EL/140	3000 - 4500	7000	10000	60	90	475	70	30	30	133	M30	55	120
11	D2/155,6	5000 - 6750	11800	18200	60	260	640	70	25	40	133	M30	55	150
11 L	D2/155,6	6000 - 7500	11800	18200	60	60	850	70	25	40	122	M30	45	150
15	D2/155,6	5000 - 6250	10000	18800	55	160	460	70	25	40	140	M30	50	100
15 S	D4/171	5000 - 6250	10000	18800	85	160	460	70	25	40	140	M30	50	100
15 L	D4/171	2800 - 3750	6000	15500	65	70	470	70	25	40	140	M30	50	100
16	D6/171	6500 - 9500	15000	33000	65	90	500	80	25	50	180	M48x3	55	140
18	D6/171	5500 - 6875	11000	23000	70	145	545	80	25	45	152	M48x3	55	140
20	D6/171	7000 - 8200	13000	21000	65	190	540	90	25	45	195	M48x3	60	125
25	D6/171	8000 - 10000	16000	30000	50	100	500	80	25	50	152	M48x3	50	125
30	D7/202	10000 - 12500	20000	32000	70	200	650	110	30	55	195	M48x3	80	125
35	D7/202	10000 - 12500	20000	33000	70	200	650	110	30	60	220	M48x3	80	125
50	D7E/216	15000 - 20000	32000	55000	70	210	690	130	40	70	245	M48x3	80	160
50 S	D7E/216	14000 - 19000	30000	60000	90	230	900	120	40	70	245	M48x3	80	160
65	D8H/228	20000 - 40000	65000	115000	90	190	1000	120	60	110	355	M48x3	85	250
80	D9S/260	40000 - 50000	85000	160000	90	250	1000	120	50	110	300	M48x3	100	150
100	D10/316	50000 - 65000	100000	190000	90	250	1250	130	50	120	300	M48x3	100	150

